

CB

中华人民共和国船舶行业标准

CB/T 3444—92

船用比例压力先导阀

1992-03-07 发布

1992-10-01 实施

中国船舶工业总公司 发布

船用比例压力先导阀

1 主题内容与适用范围

本标准规定了船用比例压力先导阀(以下简称先导阀)的分类、技术要求、试验方法、检验规则、标志、包装、运输、贮存。

本标准适用于以液压油为工作介质的先导阀。

2 引用标准

- GB 1348 球墨铸铁件
- GB 8107 液压阀 压差—流量特性试验方法
- CB 1170 船用电液比例控制阀技术条件
- CB 3402 船用比例阀电子放大器
- CB 3403 船用比例电磁铁

3 符号

先导阀的符号见图 1。

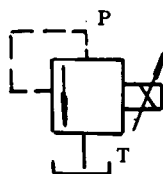


图 1

4 产品分类

4.1 先导阀基本参数应符合表 1 规定。

表 1

序 号	名 称	调压范围 MPa	最大调定压力 MPa	最大流量 L/min
1		0.6~4.0	4.0	3
2		0.6~10.0	10.0	
3		0.6~16.0	16.0	
4		0.6~25.0	25.0	
5		0.6~31.5	31.5	