

ICS 65.020.99  
B 72

LY

# 中华人民共和国林业行业标准

LY/T 3015—2018

---

## 塔 拉 粉

Tara powder

2018-12-29 发布

2019-05-01 实施

---

国家林业和草原局 发布

中华人民共和国林业  
行业标准  
塔拉粉

LY/T 3015—2018

\*

中国标准出版社出版发行  
北京市朝阳区和平里西街甲2号(100029)  
北京市西城区三里河北街16号(100045)

网址: [www.spc.org.cn](http://www.spc.org.cn)

服务热线: 400-168-0010

2019年8月第一版

\*

书号: 155066·2-34266

版权专有 侵权必究

## 前 言

本标准按照 GB/T 1.1—2009 给出的规则起草。

本标准由国家林业和草原局提出。

本标准由全国林化产品标准化委员会 SAC/TC 558 归口。

本标准起草单位：中国林业科学研究院资源昆虫研究所、云南省易门县塔拉领导小组办公室、云南瑞丰塔拉科技发展有限公司。

本标准主要起草人：张建云、包松莲、李志国、普凤仙、付磊。

# 塔 拉 粉

## 1 范围

本标准规定了塔拉粉的技术要求、检验规则、检验方法以及包装、标志、贮存和运输。

本标准适用于生产、销售、加工和使用的塔拉粉质量检测,也可用于检测进口塔拉粉的质量。

## 2 规范性引用文件

下列文件对于本文件的应用是必不可少的。凡是注日期的引用文件,仅注日期的版本适用于本文件。凡是不注日期的引用文件,其最新版本(包括所有的修改单)适用于本文件。

GB/T 6284 化工产品中水分测定的通用方法 干燥减量法

GB/T 6682 分析实验室用水规格和试验方法

LY/T 1082—2008 栲胶分析试验方法

LY/T 1083—2008 栲胶原料分析试验方法

## 3 术语和定义

下列术语和定义适用于本文件。

### 3.1

**塔拉粉 tara powder**

是塔拉(*Caesalpinia spinosa* Kuntze)成熟豆荚经风干或晒干、除杂、去种子加工成片状和粉状的混合物,主要成分为塔拉单宁。

### 3.2

**塔拉单宁 tara tannic acid**

为塔拉粉的提取物。塔拉单宁的平均分子量 960,化学结构式见图 1。

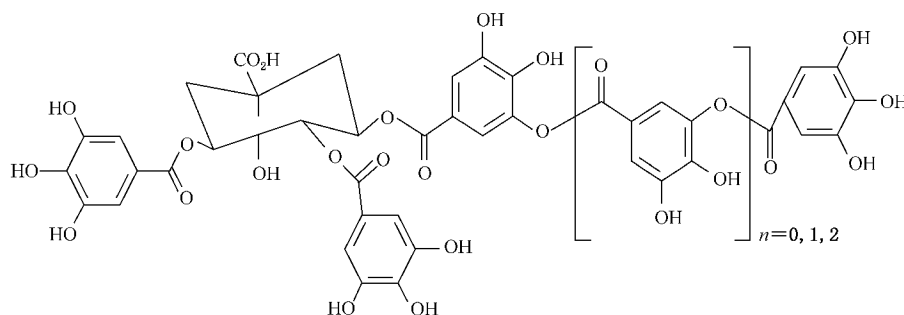


图 1 塔拉单宁结构