



中华人民共和国国家标准

GB/T 4678.5—2017

代替 GB/T 4678.4—2003, GB/T 4678.5—2003

压铸模 零件 第5部分：圆导柱

Diecasting dies—Components—Part 5: Round guide pillar

2017-09-29 发布

2018-04-01 实施

中华人民共和国国家质量监督检验检疫总局
中国国家标准化管理委员会

发布

前 言

GB/T 4678《压铸模 零件》分为 19 部分：

- 第 1 部分：模板；
- 第 2 部分：圆形镶块；
- 第 3 部分：矩形镶块；
- 第 4 部分：方导柱；
- 第 5 部分：圆导柱；
- 第 6 部分：带头导套；
- 第 7 部分：直导套；
- 第 8 部分：推板；
- 第 9 部分：推板导柱；
- 第 10 部分：推板导套；
- 第 11 部分：推杆；
- 第 12 部分：复位杆；
- 第 13 部分：推板垫圈；
- 第 14 部分：限位钉；
- 第 15 部分：垫块；
- 第 16 部分：扁推杆；
- 第 17 部分：推管；
- 第 18 部分：支承柱；
- 第 19 部分：定位元件。

本部分为 GB/T 4678 的第 5 部分。

本部分按照 GB/T 1.1—2009 给出的规则起草。

本部分代替 GB/T 4678.4—2003《压铸模零件 第 4 部分：带肩导柱》和 GB/T 4678.5—2003《压铸模零件 第 5 部分：带头导柱》。

本部分与 GB/T 4678.4—2003、GB/T 4678.5—2003 相比，主要编辑性和技术性变化如下：

- 将《压铸模零件 第 4 部分：带肩导柱》和《压铸模零件 第 5 部分：带头导柱》合并为一个部分标准，并将标准名称改为三段式，更名为《压铸模 零件 第 5 部分：圆导柱》；
- 按最新相关国家标准对标准内容、结构及图表进行了规范性修改；
- 调整了带头导柱直径、长度尺寸数列，扩大尺寸范围，直径 D 增加 12、30、35、60、70 规格，删除 32、63 规格，长度 L 增加 60、120、300 规格，删除 63、125、320 规格；
- 对表 1 进行重新编排，与其他部分标准协调一致；
- 修改了带头导柱直径尺寸 D 极限偏差，由 $m7$ 修改为 $e7$ ；
- 修改了带头导柱厚度尺寸 h 极限偏差值，由 $_{-0.1}^0$ 修改为 $_{-0.05}^0$ ；
- 增加 3.2 带头斜导柱及相应的图 2、表 2 和标记示例 2；
- 原《压铸模零件第 4 部分：带肩导柱》的结构型式与尺寸成为本部分的 3.3，并调整了带肩导柱直径、长度尺寸数列，扩大尺寸范围，直径 D 增加 12、30、60 规格，删除 32、50、63、80 规格，长度 L 增加 40、50、60、120、300 规格，删除 63、125、320、400、500 规格；
- 将各表中 D 、 D_1 、 D_2 、 h 的公差要求改为在图中标注；

GB/T 4678.5—2017

- 增加了推荐材料 20Cr 及要求；
- 修改了圆导柱热处理硬度；
- 修改了标记及示例，并在标记中增加了材料牌号。

本部分由全国模具标准化技术委员会(SAC/TC 33)提出并归口。

本部分起草单位：东莞鸿图精密压铸有限公司、广州市型腔模具制造有限公司、苏州宝业锻造有限公司、宁波甬抚机械有限公司、桂林电器科学研究院有限公司。

本部分主要起草人：曾琴、吴耀荣、邹利明、曹伯龙、朱磊文、欧阳择猷、何焯灵、舒志高。

本部分所代替标准的历次版本发布情况为：

- GB/T 4678.4—1984、GB/T 4678.4—2003；
- GB/T 4678.5—1984、GB/T 4678.5—2003。

压铸模 零件 第5部分:圆导柱

1 范围

GB/T 4678的本部分规定了压铸模用圆导柱的结构型式与尺寸、要求、材料和标记。
本部分适用于压铸模用圆导柱,包括圆形带头导柱、圆形带头斜导柱、圆形带肩导柱。

2 规范性引用文件

下列文件对于本文件的应用是必不可少的。凡是注日期的引用文件,仅注日期的版本适用于本文件。凡是不注日期的引用文件,其最新版本(包括所有的修改单)适用于本文件。

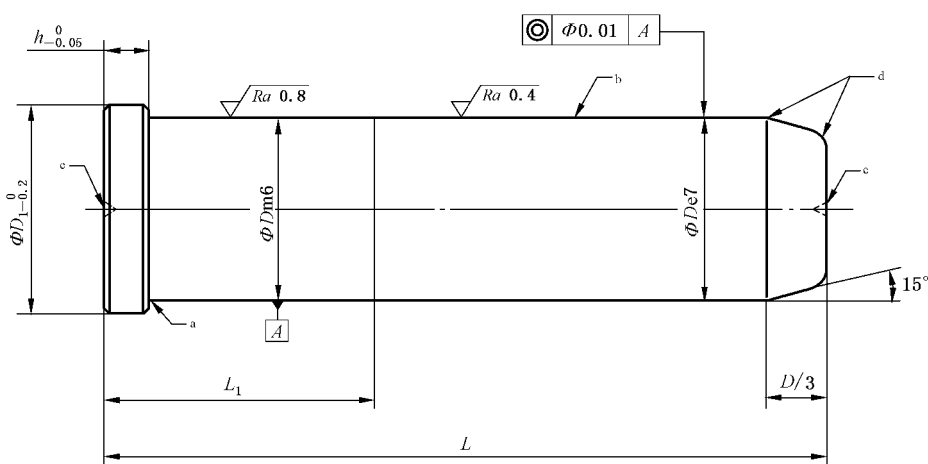
GB/T 1801—2009 产品几何技术规范(GPS) 极限与配合 公差带和配合的选择

GB/T 1804—2000 一般公差 未注公差的线性尺寸和角度尺寸的公差

GB/T 4679 压铸模零件技术条件

3 结构型式与尺寸

3.1 圆形带头导柱的结构型式如图1所示,尺寸见表1。



注:未注表面粗糙度值为 $Ra\ 3.2\ \mu\text{m}$;未注倒角 $1\ \text{mm}\times 45^\circ$ 。

a 砂轮越程槽或圆角。

b 允许开油槽。

c 允许保留两端的中心孔。

d 圆弧过渡。

图1 带头导柱