

UDC 621.9-21  
J 58



# 中华人民共和国国家标准

GB 3668.11—83

---

## 组合机床通用部件 有导轨立柱尺寸

Modular units for machine tool construction—  
Integral way columns—Dimensions

1983-05-09 发布

1984-03-01 实施

---

国家标准局 发布

中 华 人 民 共 和 国  
国 家 标 准  
组 合 机 床 通 用 部 件  
有 导 轨 立 柱 尺 寸  
GB 3668.11—83

\*

中国标准出版社出版发行  
北京西城区复兴门外三里河北街16号  
邮政编码:100045

<http://www.spc.net.cn>

<http://www.gb168.cn>

电话:(010)51299090、68522006

1983年12月第一版

\*

书号:155066·1-30500

版权专有 侵权必究  
举报电话:(010)68522006

中华人民共和国国家标准

UDC 621.9-21

# 组合机床通用部件 有导轨立柱尺寸

GB 3668.11-83  
≈ISO 3589-1975

Modular units for machine tool construction —  
Integral way columns—Dimensions

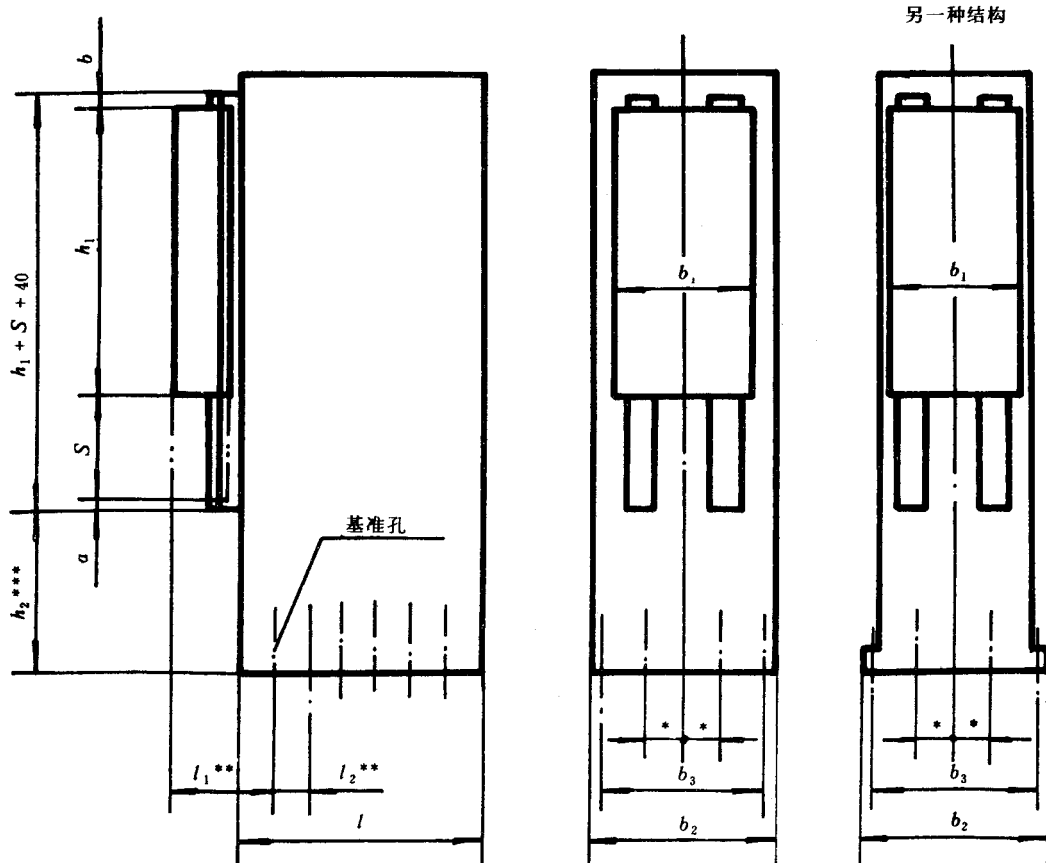
本标准等效于ISO 3589—1975《组合机床通用部件——有导轨立柱》。等效采用时采纳了《ISO 3589—1975/修正案1》。

## 1 范围

本标准规定了组合机床有导轨立柱的有关互换性尺寸。

## 2 尺寸

有导轨立柱的尺寸应符合下列图和表的规定。



$a + b = 40\text{mm min}$