



# 中华人民共和国国家标准

GB 5441.4—85

---

## 通信电缆试验方法 同轴对端阻抗及内部阻抗不均匀性试验 脉冲法

Test methods for communication cable  
Impedance and impedance irregularities  
test of coaxial pair  
Pulse method

1985-09-29 发布

1986-06-01 实施

---

国家标准局 批准

中华人民共和国国家标准

# 通信电缆试验方法 同轴对端阻抗及内部阻抗不均匀性试验 脉冲法

UDC 621.315.2  
: 621.39:621  
. 317.3.08  
GB 5441.4-85

Test methods for communication cable  
Impedance and impedance irregularities  
test of coaxial pair  
Pulse method

## 1 适用范围

本标准适用于用脉冲回波法测量2.6/9.5mm, 1.2/4.4mm, 0.7/2.9mm制造长度同轴电缆同轴对端阻抗和内部阻抗不均匀性。

## 2 符号

符号及其定义如表1规定。

表 1

符 号	定 义
$Z_A$	同轴对 A 端端阻抗值
$P_A$	当脉冲从同轴对 A 端送入时, 同轴对内部不均匀性以反射系数表示的值
$A_{rA}$	当脉冲从同轴对 A 端送入时, 同轴对内部不均匀性以反射衰减表示的值
$Z_B$	同轴对 B 端端阻抗值
$P_B$	当脉冲从同轴对 B 端送入时, 同轴对内部不均匀性以反射系数表示的值
$A_{rB}$	当脉冲从同轴对 B 端送入时, 同轴对内部不均匀性以反射衰减表示的值

注: A 端和 B 端应按电缆产品标准规定区别。

## 3 试验设备

测试系统接线原理图如图 1。

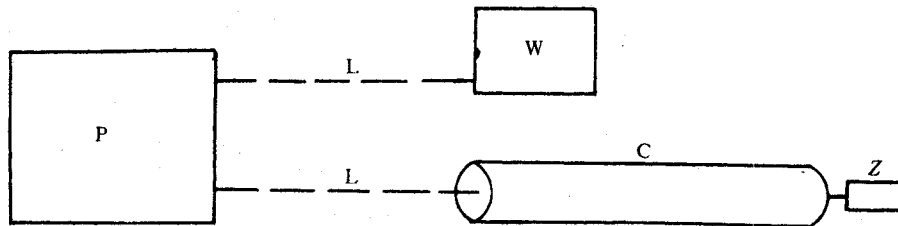


图 1

图中: P——同轴电缆脉冲测试仪;