

UDC 678.077 : 620.17
Q 23



中华人民共和国国家标准

GB 1457—88

夹层结构滚筒剥离试验方法

Test method for climbing drum peel
of sandwich constructions

1988-09-20 发布

1989-06-01 实施

国家技术监督局 发布

夹层结构滚筒剥离试验方法

GB 1457—88

Test method for climbing drum peel
of sandwich constructions

代替 GB 1457—78

1 主题内容与适用范围

本标准规定了夹层结构中面板与芯子间胶接剥离强度的试验方法。

本标准适用于测定夹层结构中面板与芯子间胶接的剥离强度。

注：夹层结构由面板（蒙皮）与轻质芯材组成，芯材形式通常有蜂窝、波纹和泡沫。面板与芯材的材料为金属或非金属。

2 引用标准

GB 1446 纤维增强塑料性能试验方法总则

3 试样

3.1 试样形状及尺寸见图1，厚度 h 与夹层结构制品厚度相同；当制品厚度未确定时，可以取20mm，面板厚度 t_f 小于或等于1mm。

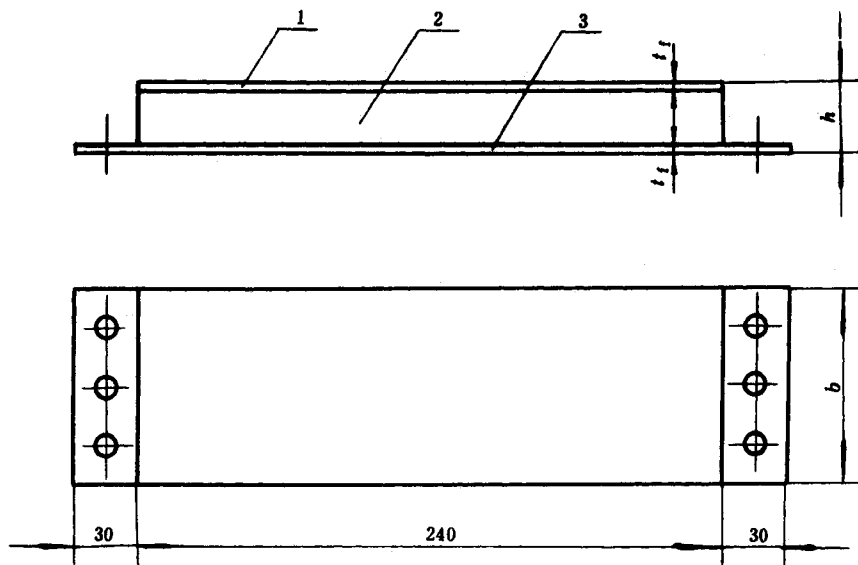


图1 试样形状及尺寸

1—面板；2—芯子；3—被剥离的面板；4—面板厚度

3.1.1 对于硬质泡沫塑料、轻木等连续芯子，试样宽度 b 为60mm。

3.1.2 对于蜂窝、波纹等格子型芯子，试样宽度为60mm，当格子边长或波距较大时（格子边长大于8mm，波距大于20mm），试样宽度为80mm。