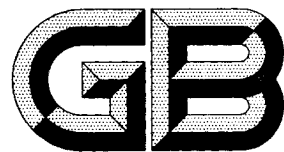


ICS 43.020
T 09



中华人民共和国国家标准

GB/T 16888—1997

客车安全顶窗

The escape hatch of bus

1997-06-27 发布

1997-12-01 实施

国家技术监督局 发布

前 言

为了确保乘客的安全,在国家标准 GB 13094—1997《客车结构安全要求》4.4 中规定“在车辆长大于 7 m 的长途客车和旅游客车的车顶上应装设安全顶窗”,并对客车安全顶窗出口截面面积及在客车上的安装数量、位置作了明确的规定。为保证客车安全顶窗的性能与质量,特制定本标准。

本标准由中华人民共和国交通部提出。

本标准由全国汽车标准化技术委员会归口。

本标准主要起草单位:中通车辆机械技术开发公司、江苏省丹阳市车船装饰件厂。

本标准主要起草人:贾长民、王云耀、李明、杨生炳。

中华人民共和国国家标准

GB/T 16888—1997

客车安全顶窗

The escape hatch of bus

1 范围

本标准规定了客车安全顶窗的产品分类、技术要求、试验方法、检验规则、标志、包装、贮存等。
本标准适用于车长大于 7 m 的客车的安全顶窗。

2 引用标准

下列标准所包含的条文,通过在本标准中引用而构成为本标准的条文。本标准出版时,所示版本均为有效。所有标准都会被修订,使用本标准的各方应探讨使用下列标准最新版本的可能性。

GB 191—90 包装、储运、图示标志

GB/T 13306—91 标牌

GB 13094—1997 客车结构安全要求

JB 2864—81 汽车用电镀层和化学处理层

JB 4159—85 热带电工产品通用技术要求

ZB T35 001—87 汽车电器设备基本技术条件

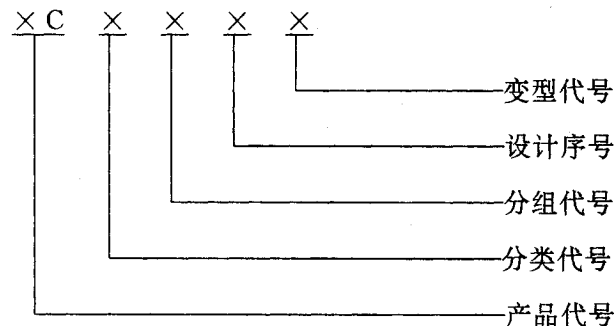
3 产品分类

3.1 结构类型

客车安全顶窗按开启方式分为:翻转式、平推式等,均有通风和安全出口的功能,还可按通风型式分为带风扇和不带风扇的两类。

3.2 产品型号

3.2.1 客车安全顶窗的型号组成如下:



a) 产品代号

按产品的结构型式名称适当选择其中 2 个单字,以该字汉语拼音第一个大写字母组成;“FC”代表翻转式客车安全顶窗,“PC”代表平推式客车安全顶窗;

b) 分类代号

国家技术监督局 1997-06-27 批准

1997-12-01 实施