



# 中华人民共和国国家标准

GB/T 28961—2012

---

## 汽车柴油机 双级燃油滤清器 安装和连接尺寸

**Automotive diesel—Two-stage fuel filters for compression-ignition  
engines—Mounting and connecting dimensions**

(ISO 7576:1990, Road vehicles—Two-stage fuel filters for compression-  
ignition engines—Mounting and connecting dimensions, MOD)

2012-12-31 发布

2013-07-01 实施

---

中华人民共和国国家质量监督检验检疫总局  
中国国家标准化管理委员会 发布

## 前 言

本标准按照 GB/T 1.1—2009 给出的规则起草。

本标准使用重新起草法修改采用 ISO 7576:1990《道路车辆 压燃式发动机用双级燃油滤清器 安装和连接尺寸》

本标准与 ISO 7576:1990 的技术性差异及其原因如下：

- ISO 7576:1990 中  $K$  值的推荐值偏小,若按  $A$  值取最大值计算,两个滤清器之间的间隙仅为 4 mm~5 mm,不利于保养时的拆卸与安装;根据对国内发动机主要制造单位用于汽车柴油机具有双级燃油滤清器的安装和连接尺寸调查结果,调整  $K$  值(见表 1)。将形式 1 类型、形式 2 类型的  $K$  值各增加 90 mm 和 95 mm 两挡,形式 3 类型的  $K$  值增加 124 mm 一挡,将形式 3 类型的  $B_{\max}$  值调整为 227。

本标准做了下列编辑性修改：

- 为与现有标准系列一致,将标准名称改为《汽车柴油机 双级燃油滤清器 安装和连接尺寸》。
- 删除国际标准附录 A。

本标准由中华人民共和国工业和信息化部提出。

本标准由全国汽车标准化技术委员会(SAC/TC 114)归口。

本标准起草单位:蚌埠金威滤清器有限公司、淄博永华滤清器制造有限公司、中国第一汽车集团公司技术中心、蚌埠国威滤清器有限公司。

本标准主要起草人:李建国、宋培清、李永华、曹立新、单梅梅、张伟。

## 汽车柴油机 双级燃油滤清器 安装和连接尺寸

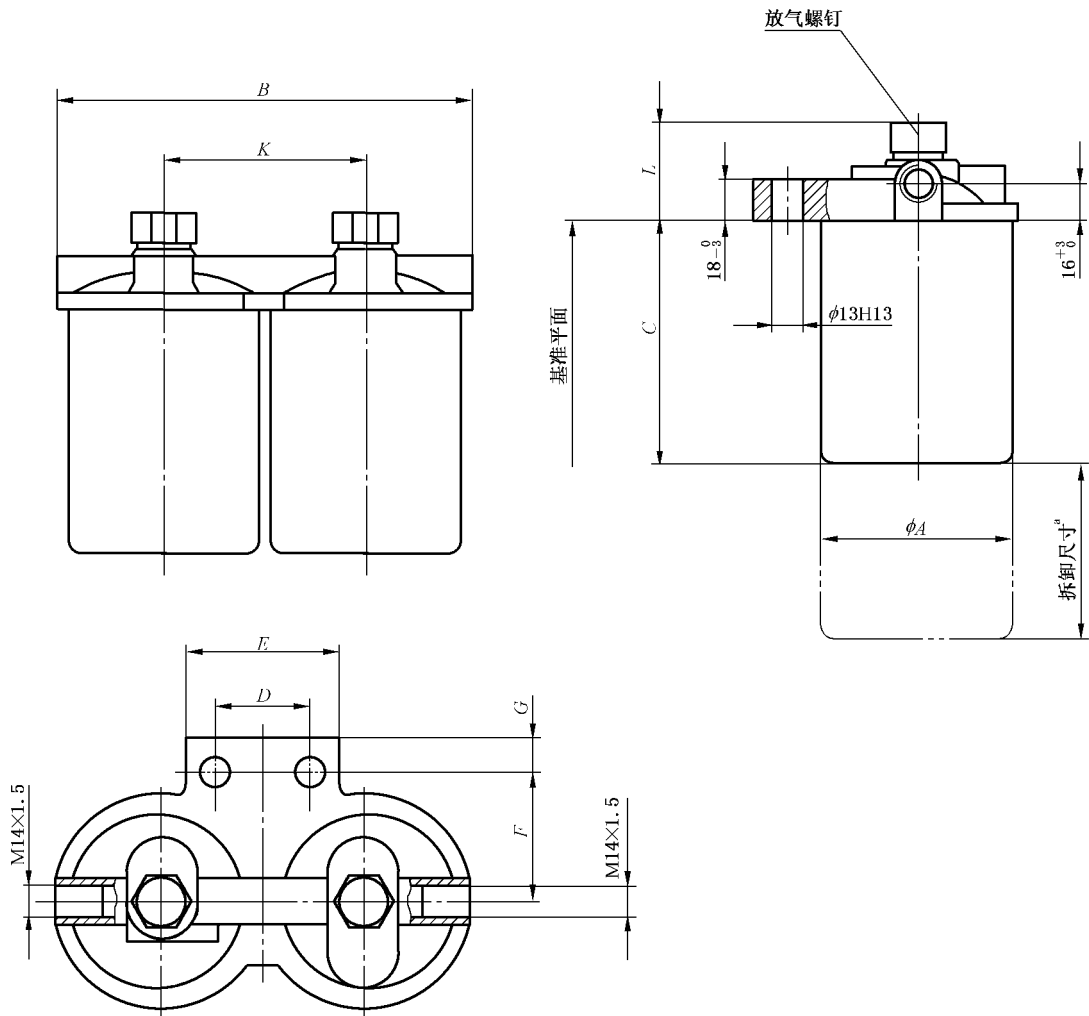
### 1 范围

本标准规定了汽车柴油机用双级燃油滤清器的安装和连接尺寸。  
本标准适用于汽车柴油机用双级燃油滤清器。

### 2 尺寸和公差

尺寸和公差要求见图 1 和表 1。

单位为毫米



<sup>a</sup> 滤清器制造商的图纸上应包括拆卸空间尺寸。

图 1