



中华人民共和国船舶行业标准

CB/T 3446—92

船用比例溢流阀

1992-03-07 发布

1992-10-01 实施

中国船舶工业总公司 发布

船用比例溢流阀

1 主题内容与适用范围

本标准规定了船用比例溢流阀(以下简称比例溢流阀)的分类、技术要求、试验方法、检验规则以及包装、运输、贮存。

本标准适用于以液压油为工作介质的比例溢流阀。

2 引用标准

GB 1348 球墨铸铁件

GB 8107 液压阀 压差—流量特性试验方法

CB 1170 船用电液比例控制阀技术条件

CB 3402 船用比例阀电子放大器

CB/T 3444 船用比例先导压力阀

3 符号

比例溢流阀的符号见图 1。

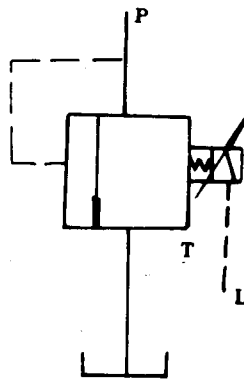


图 1

P—工作油口;T—回油口;L—泄油口

4 产品分类

4.1 比例溢流阀基本参数按表 1 规定。