






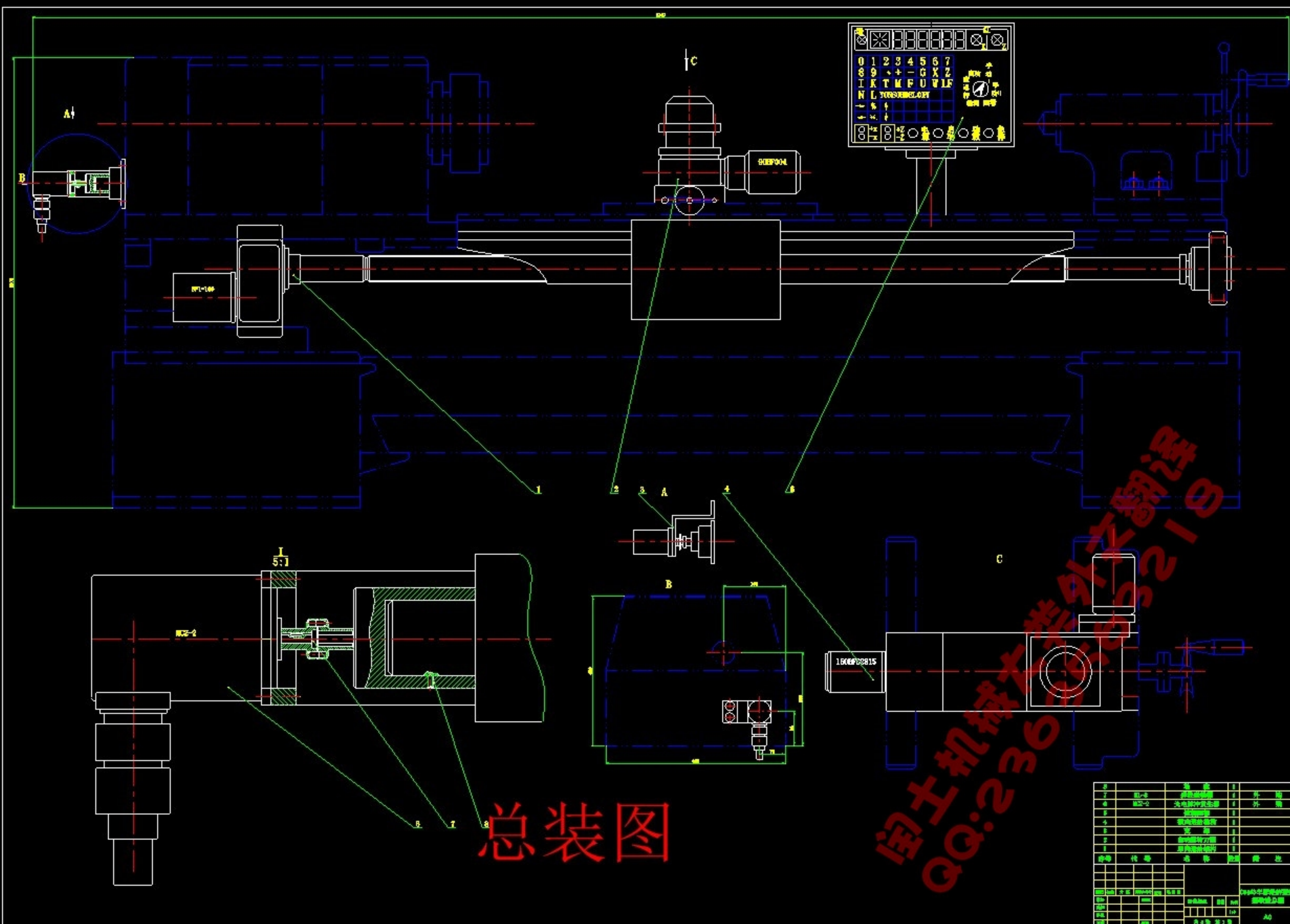


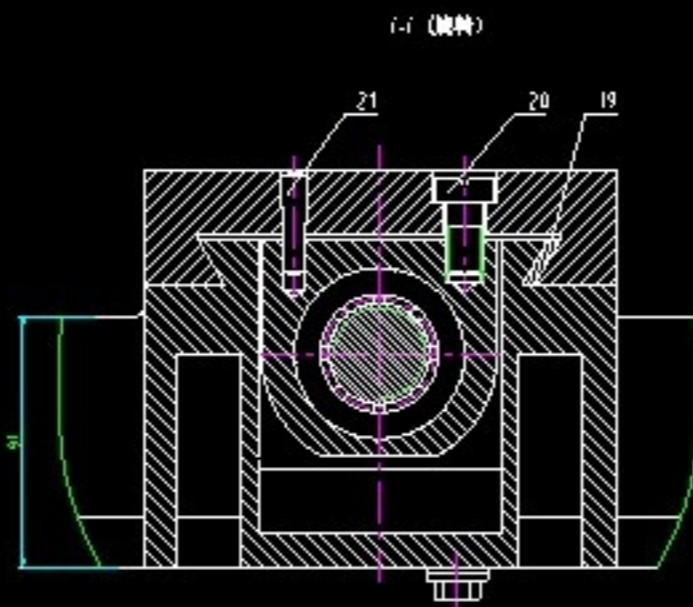
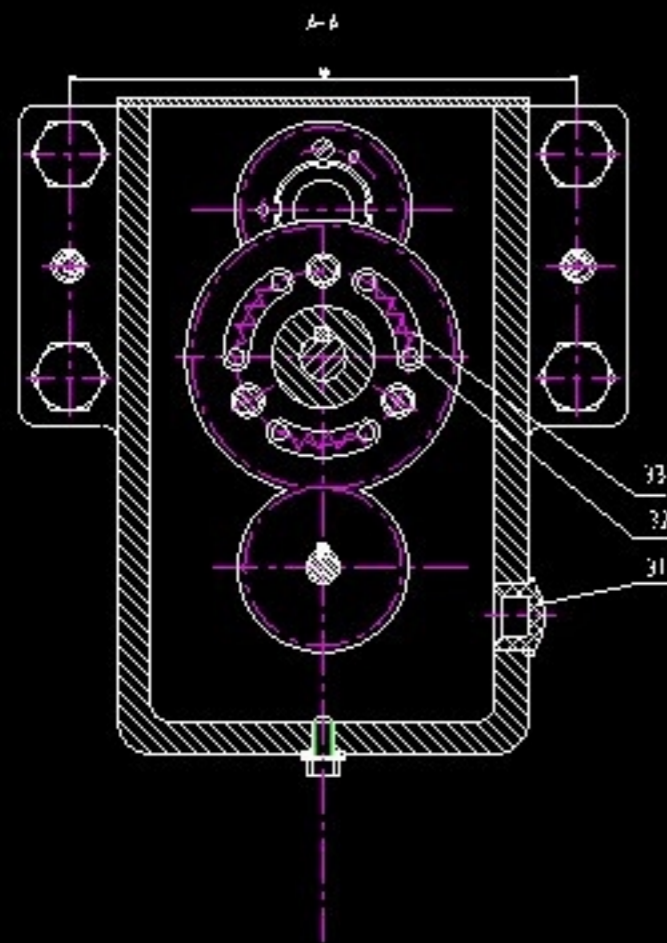
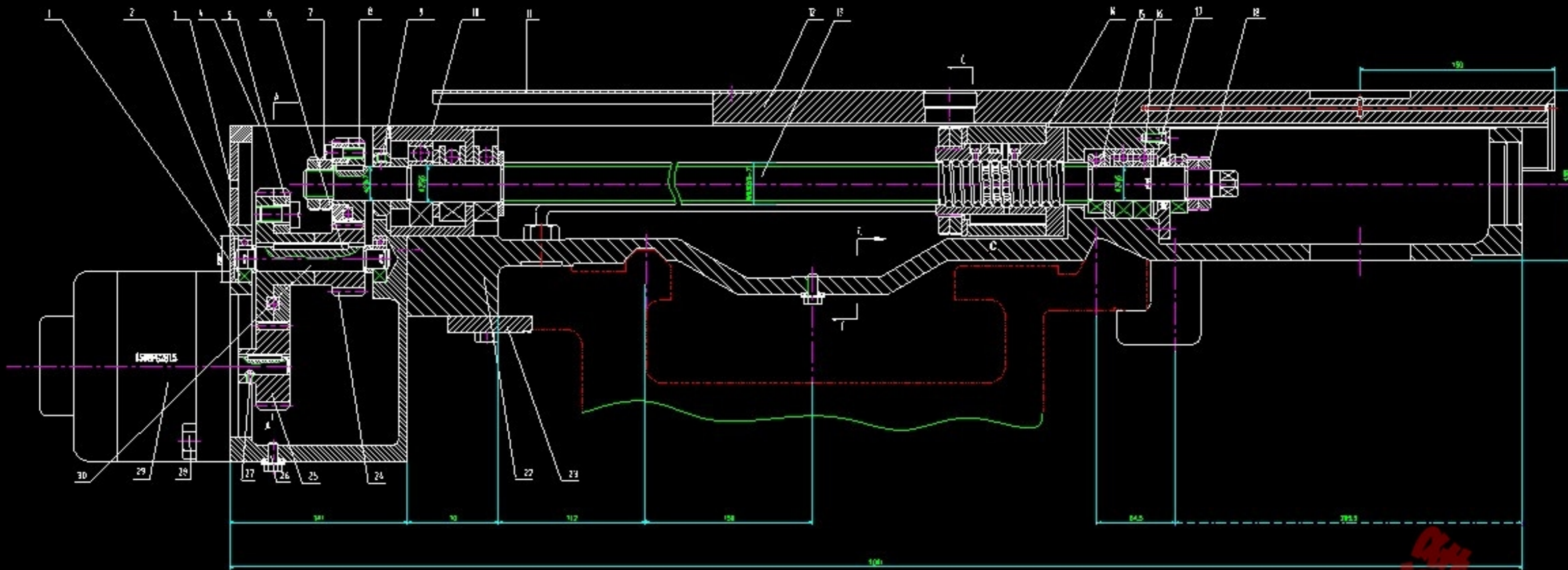
名称	修改日期	类型	大小
 电路原理图.dwg	2017/2/14 12:46	AutoCAD 图形	316 KB
 横向进给图.dwg	2017/2/14 12:46	AutoCAD 图形	197 KB
 总装图.dwg	2017/2/14 12:46	AutoCAD 图形	92 KB
 纵向进给图.dwg	2017/2/14 12:46	AutoCAD 图形	160 KB
 开题报告.doc	2017/2/14 12:46	Microsoft Word ...	80 KB
 说明书.doc	2017/2/14 12:46	Microsoft Word ...	1,227 KB
 买家售后必读.jpg	2017/8/16 7:41	图片文件(jpg)	439 KB

博士机械专业外文翻译
QQ:2363583218



总装图

序号	代号	名称	数量	比例
1	1000P0815	电动机	1	
2	1000P0815	电动机	1	
3	1000P0815	电动机	1	
4	1000P0815	电动机	1	
5	1000P0815	电动机	1	
6	1000P0815	电动机	1	
7	1000P0815	电动机	1	
8	1000P0815	电动机	1	
9	1000P0815	电动机	1	
10	1000P0815	电动机	1	
11	1000P0815	电动机	1	
12	1000P0815	电动机	1	
13	1000P0815	电动机	1	
14	1000P0815	电动机	1	
15	1000P0815	电动机	1	
16	1000P0815	电动机	1	
17	1000P0815	电动机	1	
18	1000P0815	电动机	1	
19	1000P0815	电动机	1	
20	1000P0815	电动机	1	
21	1000P0815	电动机	1	
22	1000P0815	电动机	1	
23	1000P0815	电动机	1	
24	1000P0815	电动机	1	
25	1000P0815	电动机	1	
26	1000P0815	电动机	1	
27	1000P0815	电动机	1	
28	1000P0815	电动机	1	
29	1000P0815	电动机	1	
30	1000P0815	电动机	1	
31	1000P0815	电动机	1	
32	1000P0815	电动机	1	
33	1000P0815	电动机	1	
34	1000P0815	电动机	1	
35	1000P0815	电动机	1	
36	1000P0815	电动机	1	
37	1000P0815	电动机	1	
38	1000P0815	电动机	1	
39	1000P0815	电动机	1	
40	1000P0815	电动机	1	
41	1000P0815	电动机	1	
42	1000P0815	电动机	1	
43	1000P0815	电动机	1	
44	1000P0815	电动机	1	
45	1000P0815	电动机	1	
46	1000P0815	电动机	1	
47	1000P0815	电动机	1	
48	1000P0815	电动机	1	
49	1000P0815	电动机	1	
50	1000P0815	电动机	1	

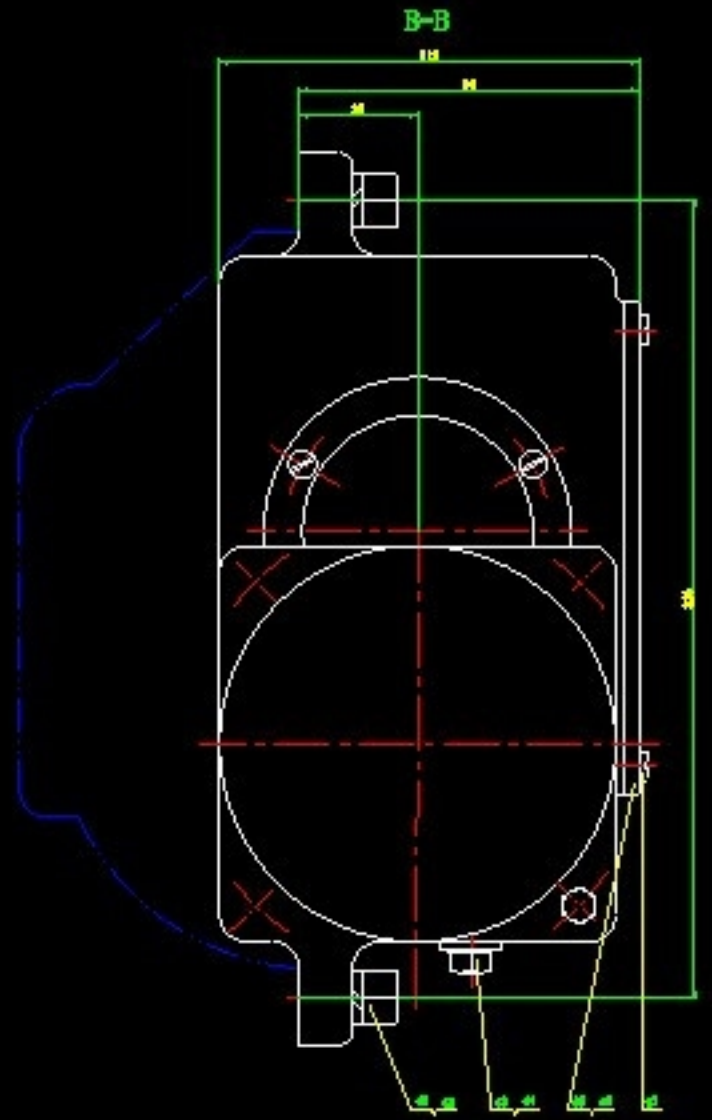
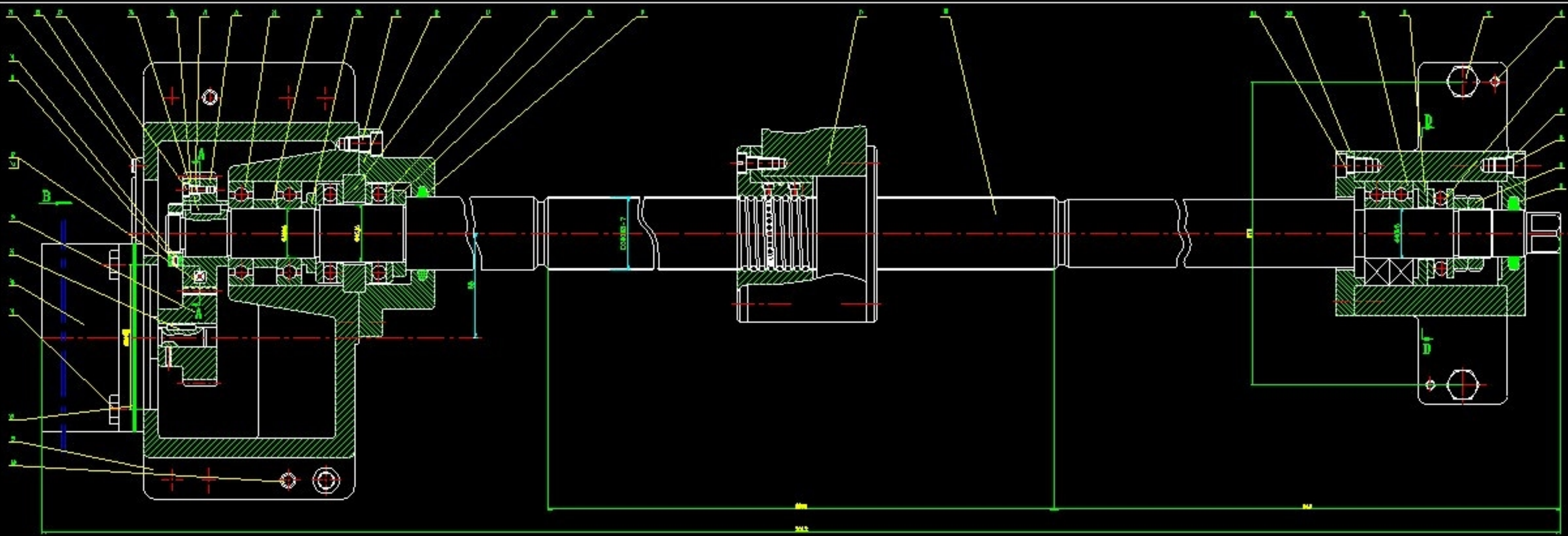


技术要求

1. 衬套与轴配合与大小圆锥轴配合面，使衬套在轴线上与轴同心。
2. 滚珠丝杠轴在螺母中，应松，无摩擦现象。
3. 滚珠丝杠螺母与轴配合，应松，螺母与轴应涂油。
4. 滚珠丝杠螺母与轴配合，应松，螺母与轴应涂油。L-AH46 全合成液压油至最大刻度，换油使用润滑油D-3。
5. 滚珠丝杠螺母。

序号	代号	名称	数量	比例	材料	备注
1	1	衬套	1	1:1	HT200	
2	2	螺母	1	1:1	HT200	
3	3	轴	1	1:1	HT200	
4	4	螺母	1	1:1	HT200	
5	5	轴	1	1:1	HT200	
6	6	螺母	1	1:1	HT200	
7	7	轴	1	1:1	HT200	
8	8	螺母	1	1:1	HT200	
9	9	轴	1	1:1	HT200	
10	10	螺母	1	1:1	HT200	
11	11	轴	1	1:1	HT200	
12	12	螺母	1	1:1	HT200	
13	13	轴	1	1:1	HT200	
14	14	螺母	1	1:1	HT200	
15	15	轴	1	1:1	HT200	
16	16	螺母	1	1:1	HT200	
17	17	轴	1	1:1	HT200	
18	18	螺母	1	1:1	HT200	
19	19	轴	1	1:1	HT200	
20	20	螺母	1	1:1	HT200	
21	21	轴	1	1:1	HT200	
22	22	螺母	1	1:1	HT200	
23	23	轴	1	1:1	HT200	
24	24	螺母	1	1:1	HT200	
25	25	轴	1	1:1	HT200	
26	26	螺母	1	1:1	HT200	
27	27	轴	1	1:1	HT200	
28	28	螺母	1	1:1	HT200	
29	29	轴	1	1:1	HT200	
30	30	螺母	1	1:1	HT200	

横向进给图



纵向进给图

技术要求

1. 丝杆与导轨在水平面和垂直面的水平度均小于0.05。
2. 丝杆的轴向窜动应小于0.01。
3. 滚珠丝杆转动应平稳、轻快、无异常响声。
4. 滚珠丝杆定期用JL-20机油润滑。
5. 零件序号零件为原机件零件。

序号	代号	名称	数量	比例	备注
01	01010101	滚珠丝杆	1	GB/T10101-97	
02	02010101	螺母	1	GB/T10101-97	
03	03010101	螺母	1	GB/T10101-97	
04	04010101	螺母	1	GB/T10101-97	
05	05010101	螺母	1	GB/T10101-97	
06	06010101	螺母	1	GB/T10101-97	
07	07010101	螺母	1	GB/T10101-97	
08	08010101	螺母	1	GB/T10101-97	
09	09010101	螺母	1	GB/T10101-97	
10	10010101	螺母	1	GB/T10101-97	
11	11010101	螺母	1	GB/T10101-97	
12	12010101	螺母	1	GB/T10101-97	
13	13010101	螺母	1	GB/T10101-97	
14	14010101	螺母	1	GB/T10101-97	
15	15010101	螺母	1	GB/T10101-97	
16	16010101	螺母	1	GB/T10101-97	
17	17010101	螺母	1	GB/T10101-97	
18	18010101	螺母	1	GB/T10101-97	
19	19010101	螺母	1	GB/T10101-97	
20	20010101	螺母	1	GB/T10101-97	
21	21010101	螺母	1	GB/T10101-97	
22	22010101	螺母	1	GB/T10101-97	
23	23010101	螺母	1	GB/T10101-97	
24	24010101	螺母	1	GB/T10101-97	
25	25010101	螺母	1	GB/T10101-97	
26	26010101	螺母	1	GB/T10101-97	
27	27010101	螺母	1	GB/T10101-97	
28	28010101	螺母	1	GB/T10101-97	
29	29010101	螺母	1	GB/T10101-97	
30	30010101	螺母	1	GB/T10101-97	
31	31010101	螺母	1	GB/T10101-97	
32	32010101	螺母	1	GB/T10101-97	
33	33010101	螺母	1	GB/T10101-97	
34	34010101	螺母	1	GB/T10101-97	
35	35010101	螺母	1	GB/T10101-97	
36	36010101	螺母	1	GB/T10101-97	
37	37010101	螺母	1	GB/T10101-97	
38	38010101	螺母	1	GB/T10101-97	
39	39010101	螺母	1	GB/T10101-97	
40	40010101	螺母	1	GB/T10101-97	
41	41010101	螺母	1	GB/T10101-97	
42	42010101	螺母	1	GB/T10101-97	
43	43010101	螺母	1	GB/T10101-97	
44	44010101	螺母	1	GB/T10101-97	
45	45010101	螺母	1	GB/T10101-97	
46	46010101	螺母	1	GB/T10101-97	
47	47010101	螺母	1	GB/T10101-97	
48	48010101	螺母	1	GB/T10101-97	
49	49010101	螺母	1	GB/T10101-97	
50	50010101	螺母	1	GB/T10101-97	
51	51010101	螺母	1	GB/T10101-97	
52	52010101	螺母	1	GB/T10101-97	
53	53010101	螺母	1	GB/T10101-97	
54	54010101	螺母	1	GB/T10101-97	
55	55010101	螺母	1	GB/T10101-97	
56	56010101	螺母	1	GB/T10101-97	
57	57010101	螺母	1	GB/T10101-97	
58	58010101	螺母	1	GB/T10101-97	
59	59010101	螺母	1	GB/T10101-97	
60	60010101	螺母	1	GB/T10101-97	
61	61010101	螺母	1	GB/T10101-97	
62	62010101	螺母	1	GB/T10101-97	
63	63010101	螺母	1	GB/T10101-97	
64	64010101	螺母	1	GB/T10101-97	
65	65010101	螺母	1	GB/T10101-97	
66	66010101	螺母	1	GB/T10101-97	
67	67010101	螺母	1	GB/T10101-97	
68	68010101	螺母	1	GB/T10101-97	
69	69010101	螺母	1	GB/T10101-97	
70	70010101	螺母	1	GB/T10101-97	
71	71010101	螺母	1	GB/T10101-97	
72	72010101	螺母	1	GB/T10101-97	
73	73010101	螺母	1	GB/T10101-97	
74	74010101	螺母	1	GB/T10101-97	
75	75010101	螺母	1	GB/T10101-97	
76	76010101	螺母	1	GB/T10101-97	
77	77010101	螺母	1	GB/T10101-97	
78	78010101	螺母	1	GB/T10101-97	
79	79010101	螺母	1	GB/T10101-97	
80	80010101	螺母	1	GB/T10101-97	
81	81010101	螺母	1	GB/T10101-97	
82	82010101	螺母	1	GB/T10101-97	
83	83010101	螺母	1	GB/T10101-97	
84	84010101	螺母	1	GB/T10101-97	
85	85010101	螺母	1	GB/T10101-97	
86	86010101	螺母	1	GB/T10101-97	
87	87010101	螺母	1	GB/T10101-97	
88	88010101	螺母	1	GB/T10101-97	
89	89010101	螺母	1	GB/T10101-97	
90	90010101	螺母	1	GB/T10101-97	
91	91010101	螺母	1	GB/T10101-97	
92	92010101	螺母	1	GB/T10101-97	
93	93010101	螺母	1	GB/T10101-97	
94	94010101	螺母	1	GB/T10101-97	
95	95010101	螺母	1	GB/T10101-97	
96	96010101	螺母	1	GB/T10101-97	
97	97010101	螺母	1	GB/T10101-97	
98	98010101	螺母	1	GB/T10101-97	
99	99010101	螺母	1	GB/T10101-97	
100	100010101	螺母	1	GB/T10101-97	



序号	代号	名称	数量	比例	备注
01	01010101	滚珠丝杆	1	GB/T10101-97	
02	02010101	螺母	1	GB/T10101-97	
03	03010101	螺母	1	GB/T10101-97	