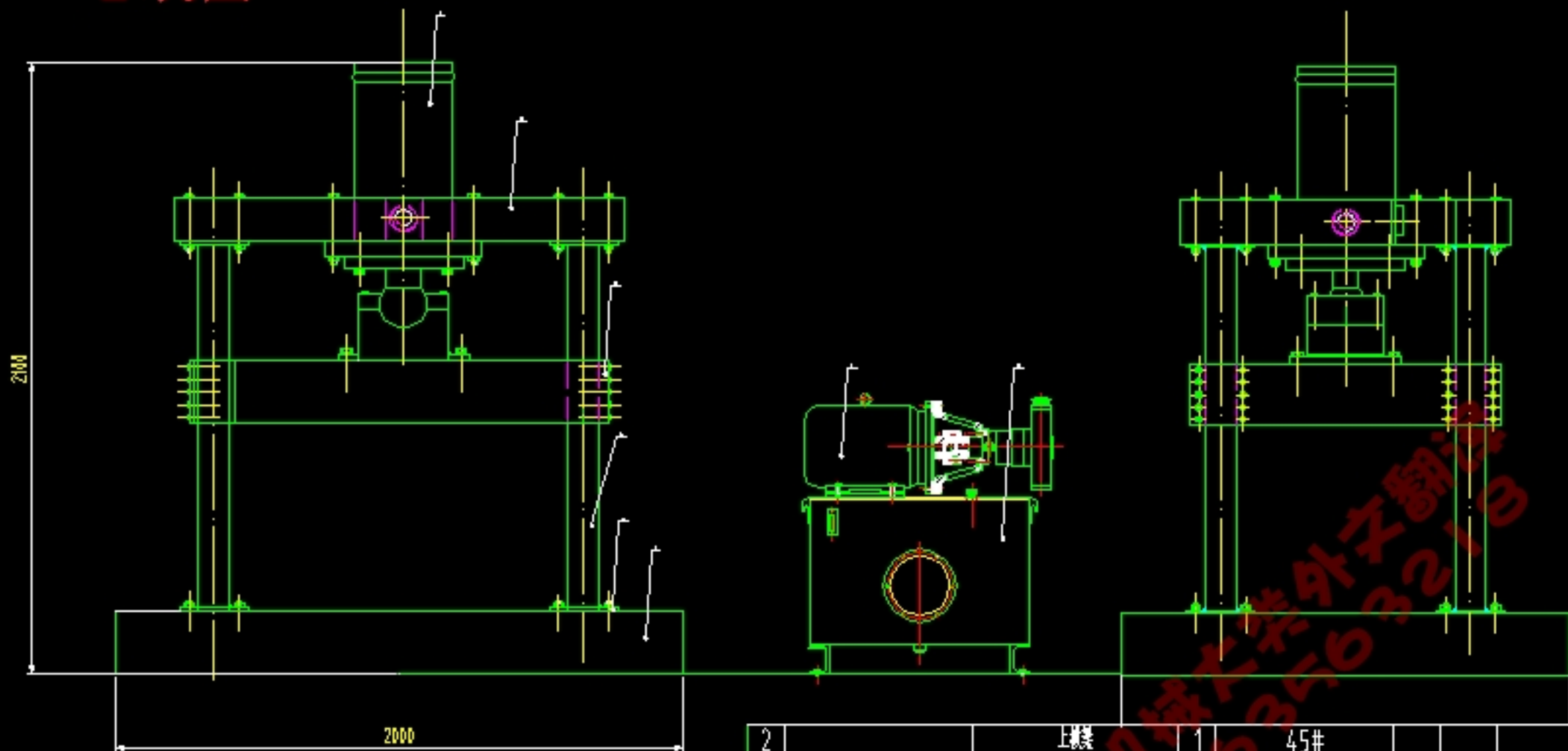


总装图



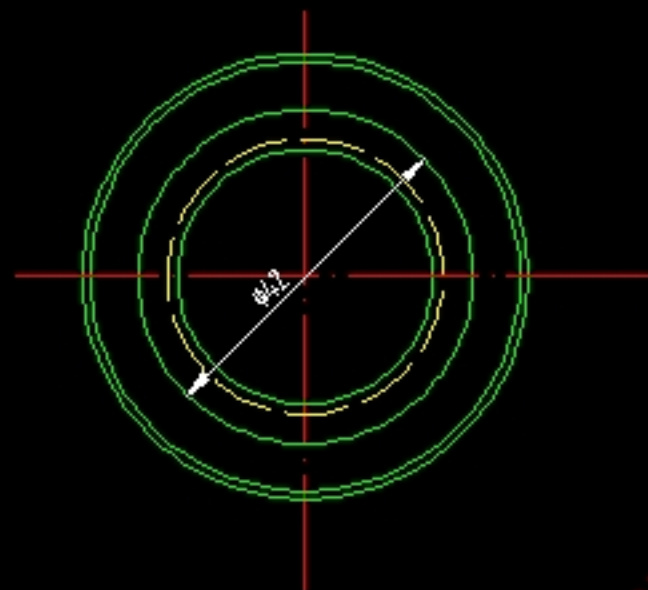
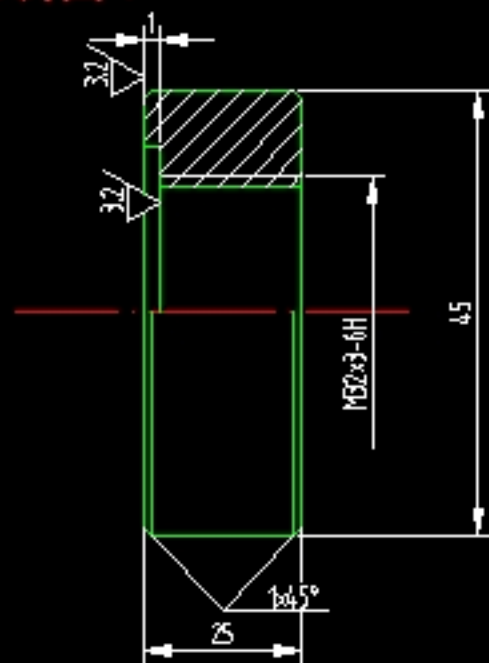
2		上横梁	1	45#			
1		液压缸	1	组件			
序号	代号	名称	数量	材料	单件重量	总计重量	备注

Y150.02	油桶	1	组件			
Y150.01	电机与油箱联接	1	组件			
	底座	1	45#			

总装图















放油口



國士機械工業外文翻譯
02363563218

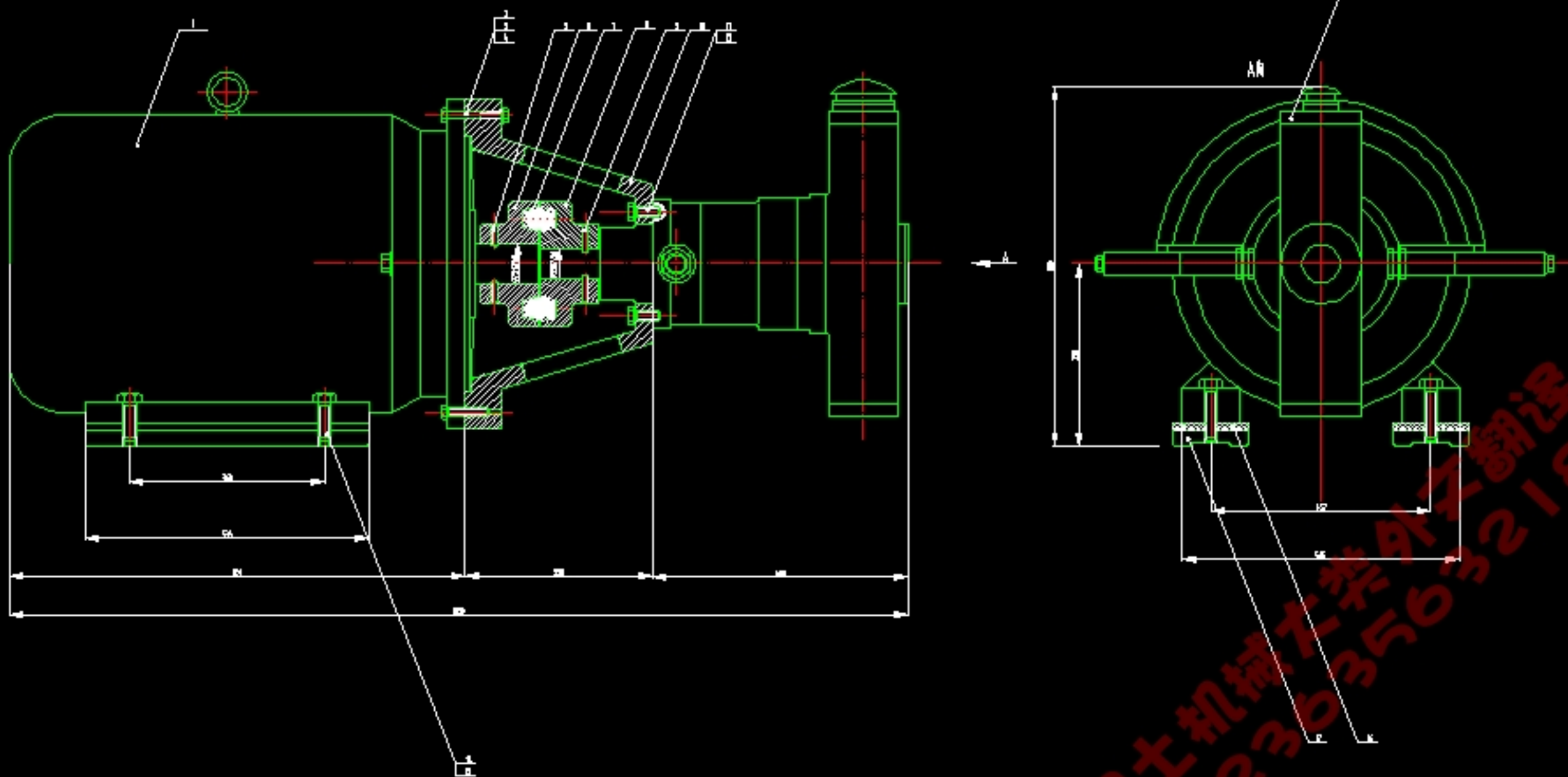
Q235A

名称	修改日期	类型	大小
 150T液压机设计计算说明书.doc	2008/11/11 16:57	Microsoft Word ...	1,531 KB
 泵站的总图.dwg	2007/6/11 15:26	AutoCAD 图形	459 KB
 底座.dwg	2007/6/7 22:18	AutoCAD 图形	37 KB
 电机与泵的连接6.dwg	2007/6/11 10:10	AutoCAD 图形	253 KB
 法兰1.dwg	2007/6/7 9:55	AutoCAD 图形	190 KB
 放油嘴.dwg	2007/6/7 22:24	AutoCAD 图形	33 KB
 集成块2(A1).dwg	2007/6/11 14:37	AutoCAD 图形	240 KB
 买家售后必读.jpg	2017/8/16 7:41	图片文件(.jpg)	439 KB
 清洗盖.dwg	2007/6/7 22:21	AutoCAD 图形	194 KB
 系统原理图.dwg	2007/6/10 9:11	AutoCAD 图形	81 KB
 液压机总装图.dwg	2007/6/10 9:11	AutoCAD 图形	423 KB
 液压油箱652.dwg.dwg	2007/6/11 15:20	AutoCAD 图形	309 KB

文件夹所含资料

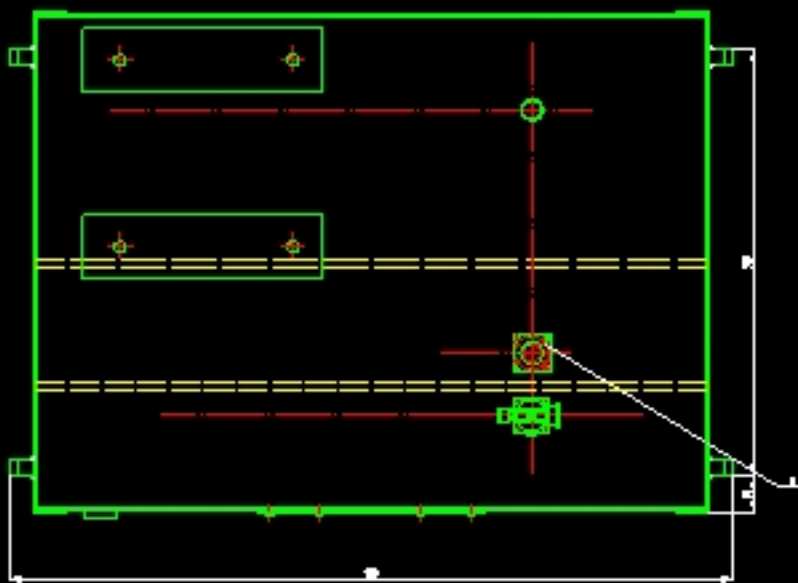
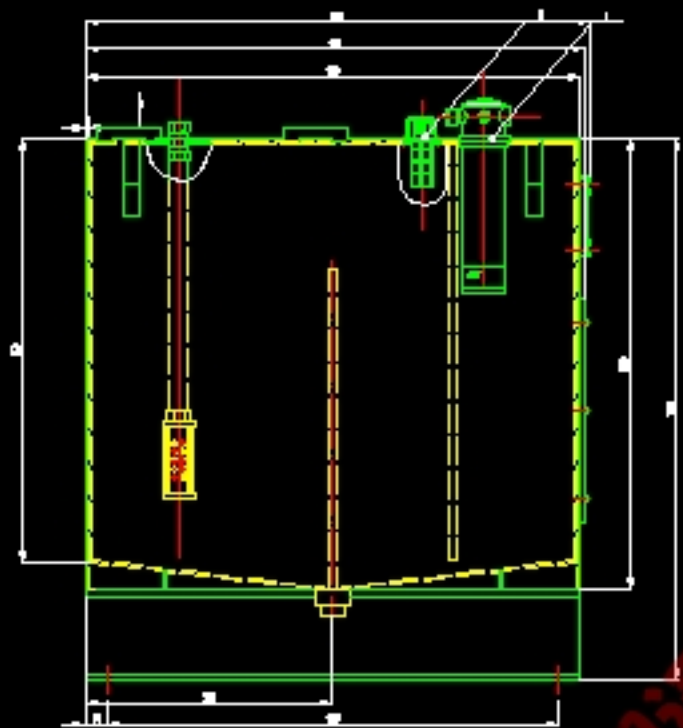
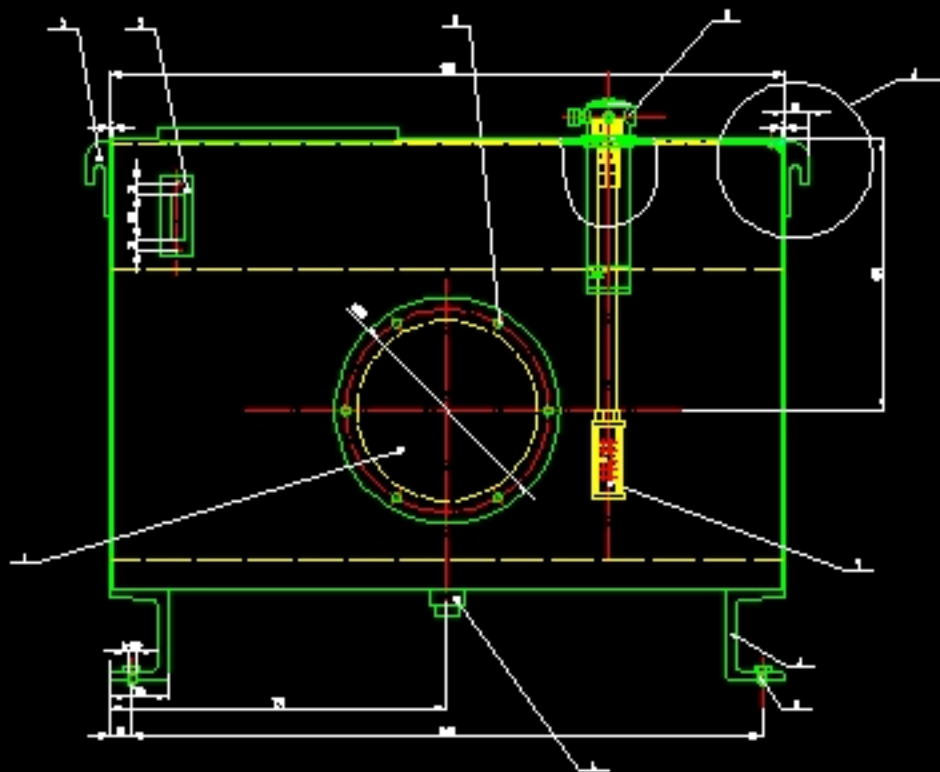
国内机械大禁外文翻译网
QQ:236356321

柱塞泵装置图



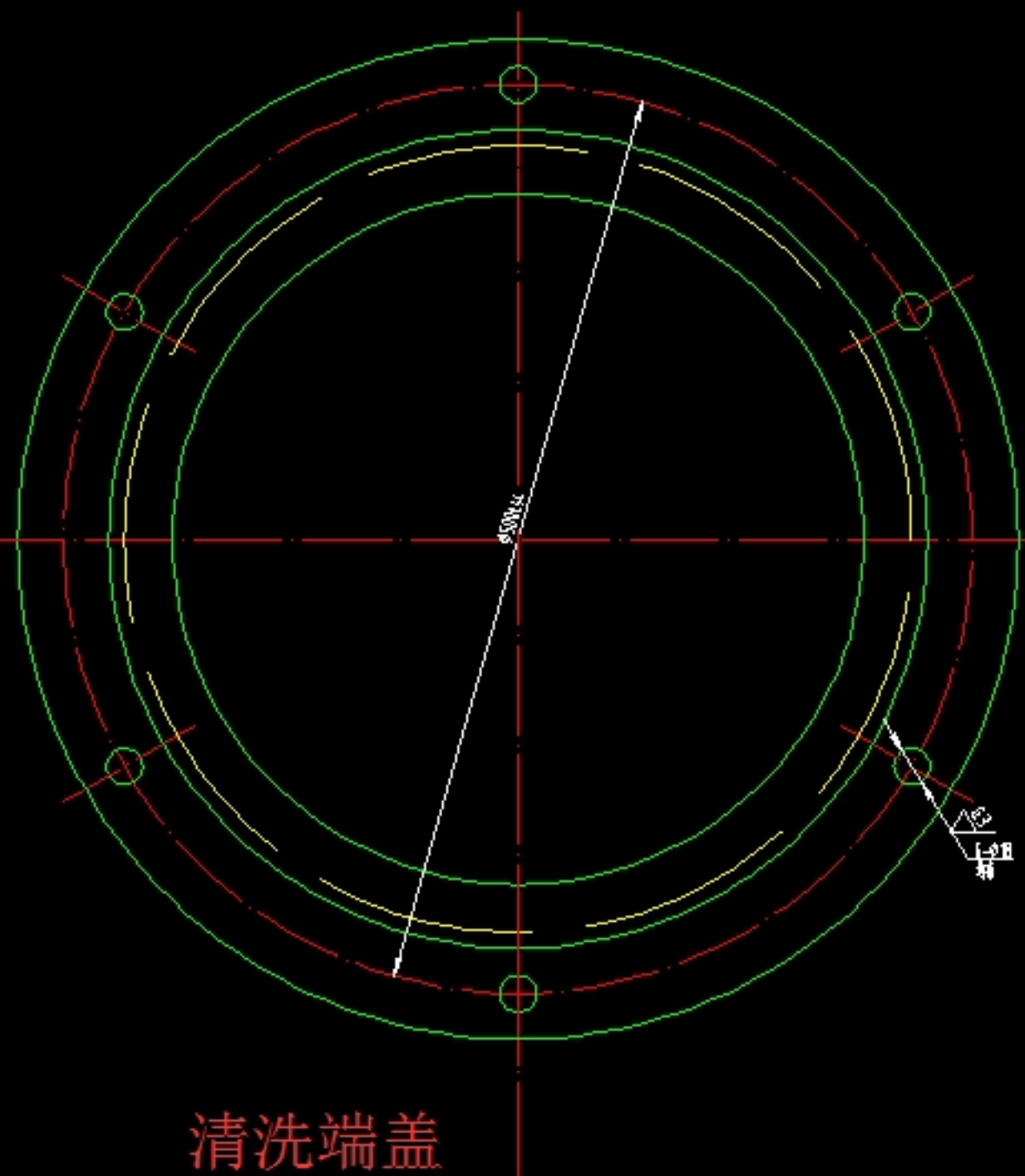
国士机械工程 218
 QQ:2303563218

1	柱塞	1	1
2	缸套	1	1
3	缸盖	1	1
4	缸底	1	1
5	缸体	1	1
6	缸盖	1	1
7	缸底	1	1
8	缸体	1	1
9	缸盖	1	1
10	缸底	1	1
11	缸体	1	1
12	缸盖	1	1
13	缸底	1	1
14	缸体	1	1
15	缸盖	1	1
16	缸底	1	1
17	缸体	1	1
18	缸盖	1	1
19	缸底	1	1
20	缸体	1	1

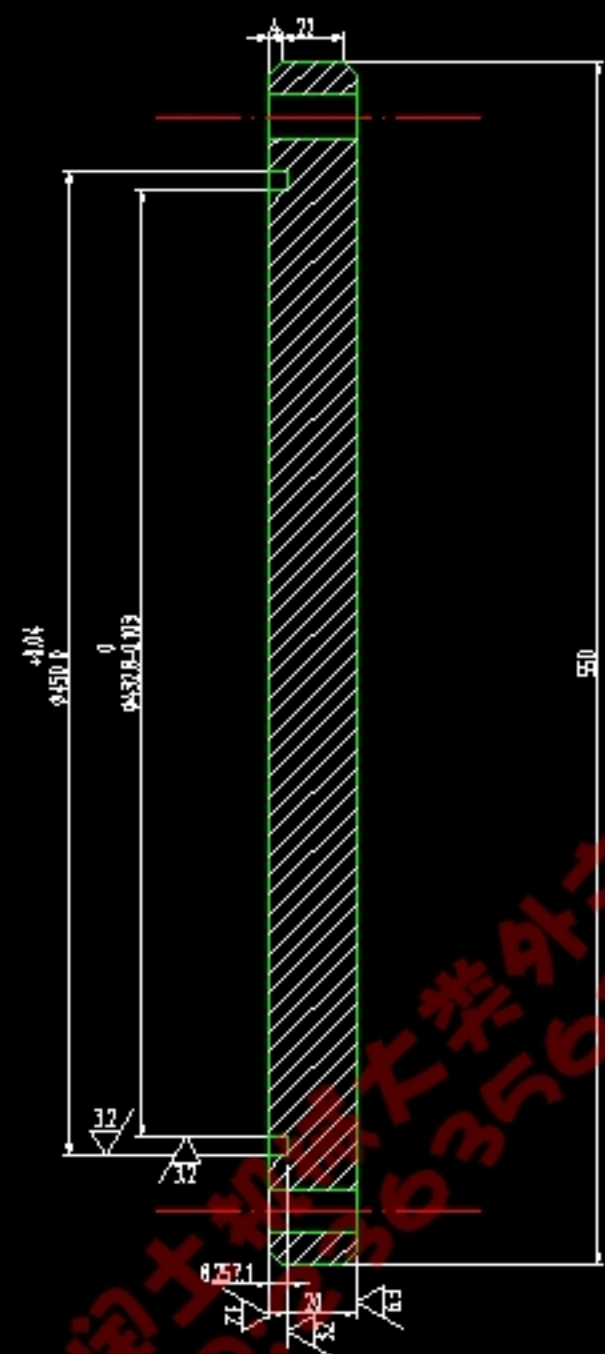


液压油箱

比例尺	1:1
材料	HT200
重量	100kg
数量	1
日期	2023.10.10
设计	张三
审核	李四
批准	王五
制图	赵六
校对	孙七
工艺	周八
焊接	吴九
涂装	郑十
检验	钱十一
包装	孙十二
运输	李十三
储存	张十四
使用	王十五
维护	李十六
报废	张十七
其他	王十八



清洗端盖



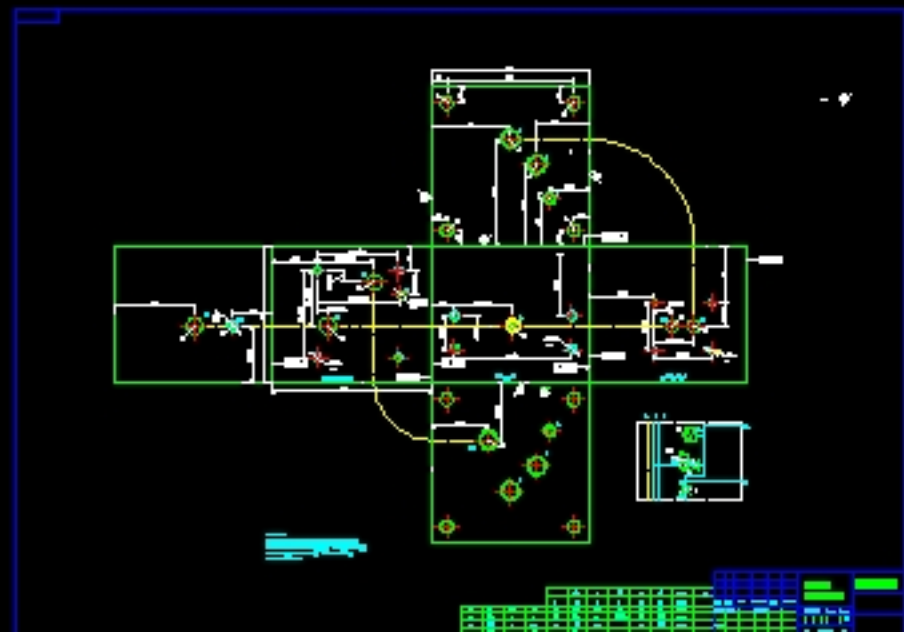
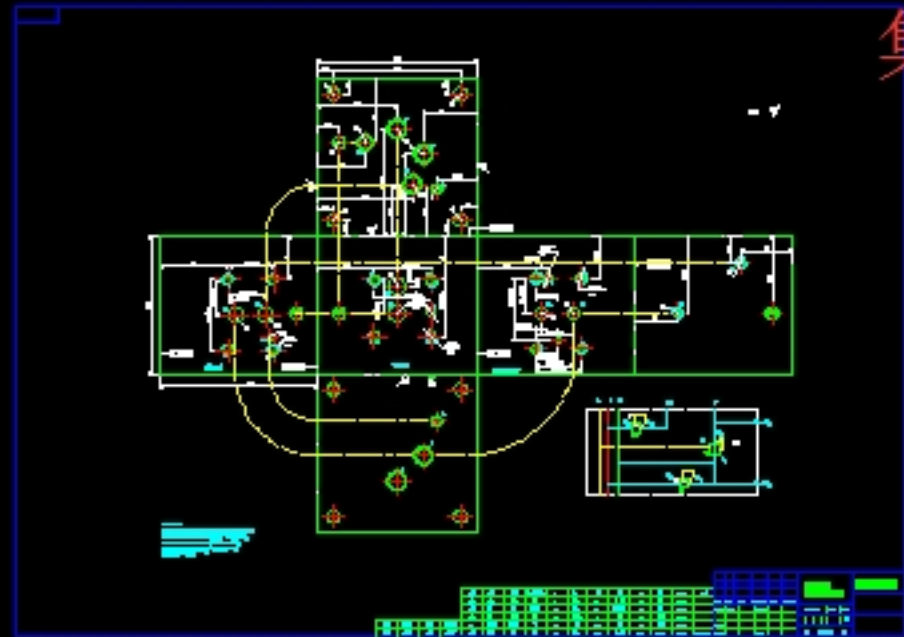
轴 $\sqrt{0.125}$

QQ: 3503210 禁外翻译

技术要求:

未注圆角半径 $R1.5 \times \phi 57$
未注倒角斜率为 $1:1.5$

集成块汇总



淘工机械大禁社不翻译QQ:2356356321