



中华人民共和国船舶行业标准

CB/T 1018—1995

船用双向溢流阀组

1995-12-19 发布

1996-08-01 实施

中国船舶工业总公司 发布

船用双向溢流阀组

代替:CB 1018—82

1 主题内容与适用范围

本标准规定了船用双向溢流阀组(以下简称阀组)的产品分类、技术要求、试验方法、检验规则、包装、运输和贮存。

本标准适用于以石油基液压油为工作介质的阀组的设计、制造、验收及使用。以其他液压液作工作介质的阀组,亦可参照使用。

2 引用标准

GB 3098.1—82 紧固件机械性能 螺栓、螺钉和螺柱

GB 7935—87 液压元件通用技术条件

GB 8105—87 压力控制阀试验方法

GB 8106—87 方向控制阀试验方法

GB/T 13852—92 船用液压控制阀技术条件

GJB 420—87 飞机液压系统用油液固体污染度等级

3 符号

阀组的图形符号见图1。

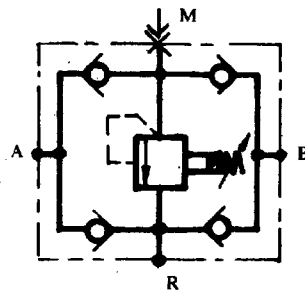


图 1

A、B—工作油口;R—补油口;M—测压口。

4 产品分类

4.1 基本参数

阀组的基本参数按表1。