



中华人民共和国国家标准

GB/T 23482—2009

开式压力机 术语

Open front mechanical power presses—Vocabulary

(ISO 8540:1993, MOD)

2009-04-02 发布

2009-11-01 实施

中华人民共和国国家质量监督检验检疫总局
中国国家标准化管理委员会 发布

前 言

本标准修改采用 ISO 8540:1993《开式压力机 术语》(英文版)。

本标准根据 ISO 8540:1993 重新起草。

本标准与 ISO 8540:1993 相比,主要技术内容差异为:

——删除了 ISO 8540:1993 的附录 A(资料性附录)、附录 B(资料性附录);

——增加了 2.1.2、2.2.10~2.2.12、2.3.16~2.3.29、2.4。

本标准由中国机械工业联合会提出。

本标准由全国锻压机械标准化技术委员会(SAC/TC 220)归口。

本标准起草单位:济南铸锻所捷迈机械有限公司、济南铸造锻压机械研究所、沃得精机(中国)有限公司、济南二机床集团有限公司。

本标准主要起草人:张波、马立强、郑育林、邵晓璞、李红。

开式压力机 术语

1 范围

本标准规定了开式压力机的术语和定义。

本标准适用于金属压力加工工业中常用的开式压力机(以下简称“压力机”)。

2 术语和定义

2.1 压力机零部件专用术语和定义

2.1.1 压力机零部件专用术语见表 1 和图 1、图 4,偏心轴横放压力机见图 2,偏心轴纵放压力机见图 3。

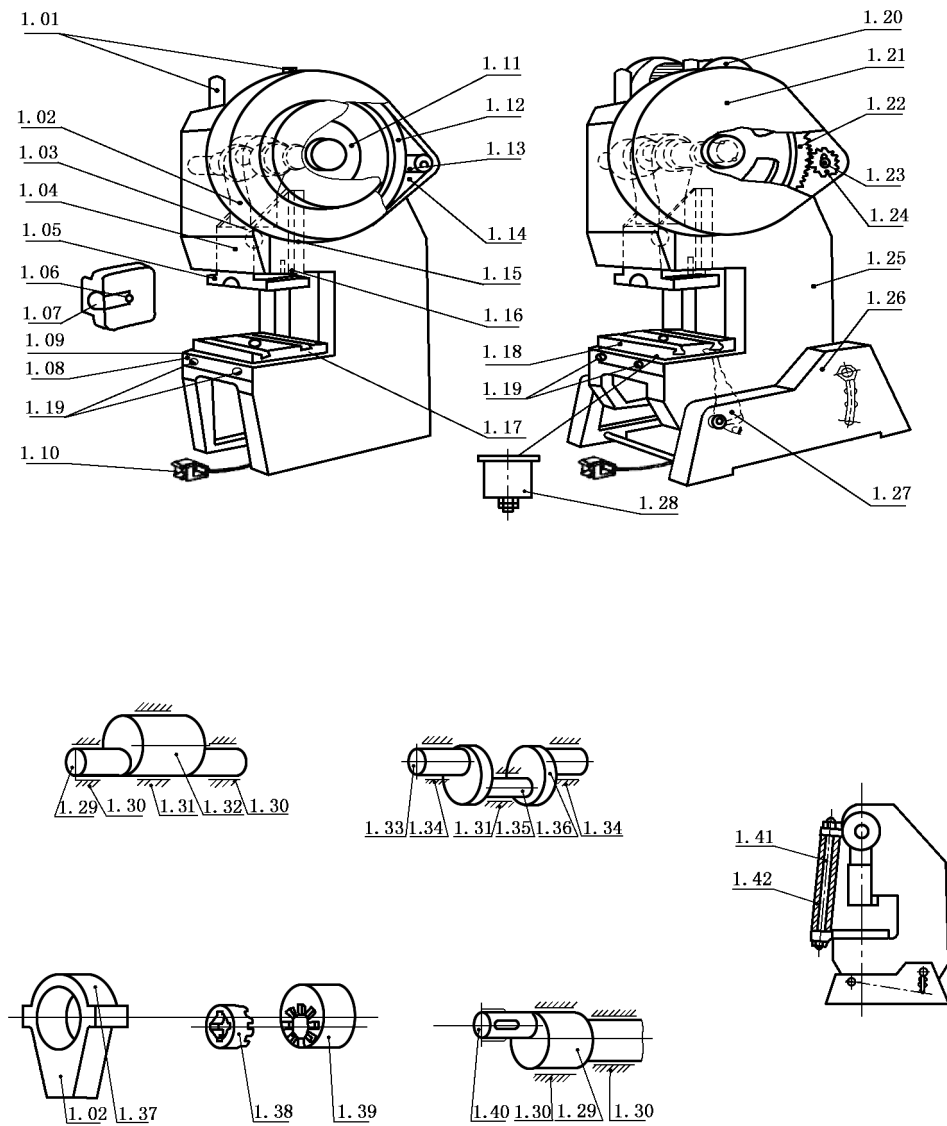


图 1 压力机主要部件示意图