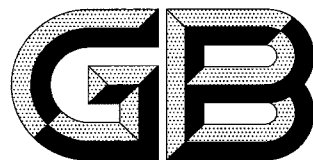


ICS 21.100.10  
J 12



# 中华人民共和国国家标准

GB/T 18323—2001  
idt ISO 2795:1991

---

## 滑动轴承 烧结轴套的尺寸和公差

Plain bearings—Sintered bushes—Dimensions and tolerances

2001-02-26 发布

2001-09-01 实施

国家质量技术监督局 发布

## 前 言

本标准等同采用 ISO 2795:1991《滑动轴承 烧结轴套 尺寸和公差》。

本标准在技术内容上与 ISO 2795:1991 无差异,只作了一些编辑性修改。

本标准由国家机械工业局提出。

本标准由全国滑动轴承标准化技术委员会归口。

本标准起草单位:机械科学研究院、上海交通大学。

本标准主要起草人:邓跃、李柱国。

## ISO 前言

ISO(国际标准化组织)是一个世界性的各国国家标准团体(ISO 成员国)组成的联合组织。国际标准的制定工作是通过 ISO 各技术委员会进行的。每个成员国如对某一个技术委员会所进行的项目感兴趣时,有权参加该委员会的工作。与 ISO 有关的政府和非政府的国际组织,也可参加此项工作。ISO 与国际电工委员会(IEC)在电工标准化的各个方面有着密切的联系。

经技术委员会采纳的国际标准草案,被分发给所有成员国进行投票表决。国际标准的正式出版至少需要 75%的成员国投票赞成。

国际标准 ISO 2795 是由 ISO/TC 123 滑动轴承技术委员会,SC3:尺寸、公差和构造分技术委员会制定的。

本标准为第四版,它取代了第三版(ISO 2795:1986),它对第三版稍作了修改。

## 1 范围

本标准规定了适用于烧结轴套的尺寸和公差,其内径的范围如下:

- 圆柱轴套:1 mm 至 60 mm;
- 翻边轴套:1 mm 至 60 mm;
- 球面轴套:1 mm 至 20 mm。

## 2 引用标准

下列标准所包含的条文,通过在本标准中引用而构成为本标准的条文。本标准出版时,所示版本均为有效。所有标准都会被修订,使用本标准的各方应探讨使用下列标准最新版本的可能性。

GB/T 1800.2—1998 极限与配合 基础 第2部分:公差、偏差和配合的基本规定  
(eqv ISO 286-1:1988)

GB/T 1800.3—1998 极限与配合 基础 第3部分:标准公差和基本偏差数值表  
(eqv ISO 286-1:1988)

GB/T 2688—1981 滑动轴承 粉末冶金轴承技术条件

## 3 材料

用于制造烧结轴套的材料应符合 GB/T 2688 的规定。

## 4 圆柱轴套

### 4.1 尺寸

见图 1 和表 1、表 2。

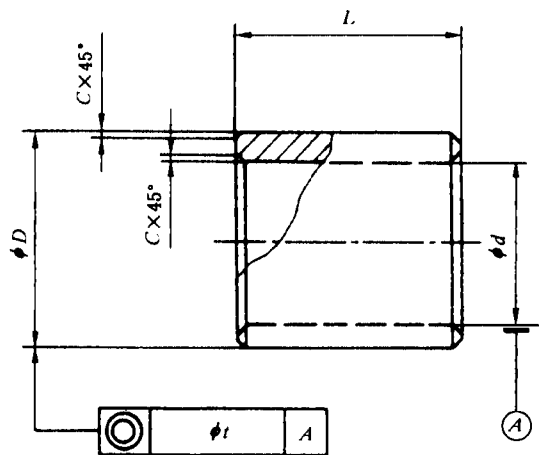


图 1