

UDC 621.928.3
J 77



中华人民共和国国家标准

GB/T 13756—92

三足式离心机型式和基本参数

Three-column centrifuge—Types
and basic parameters

1992-11-05 发布

1993-06-01 实施

国家技术监督局 发布

中华人民共和国国家标准

三足式离心机型式和基本参数

GB/T 13756—92

Three-column centrifuge—Types
and basic parameters

1 主题内容

本标准规定了三足式离心机的型式和基本参数。

2 引用标准

GB 7779 离心机型号编制方法

3 型式和基本参数

3.1 型式

三足式离心机按其分离原理分为过滤型和沉降型两种型式。

3.1.1 过滤型

a. . SS——三足式人工上卸料离心机(见图 1)；

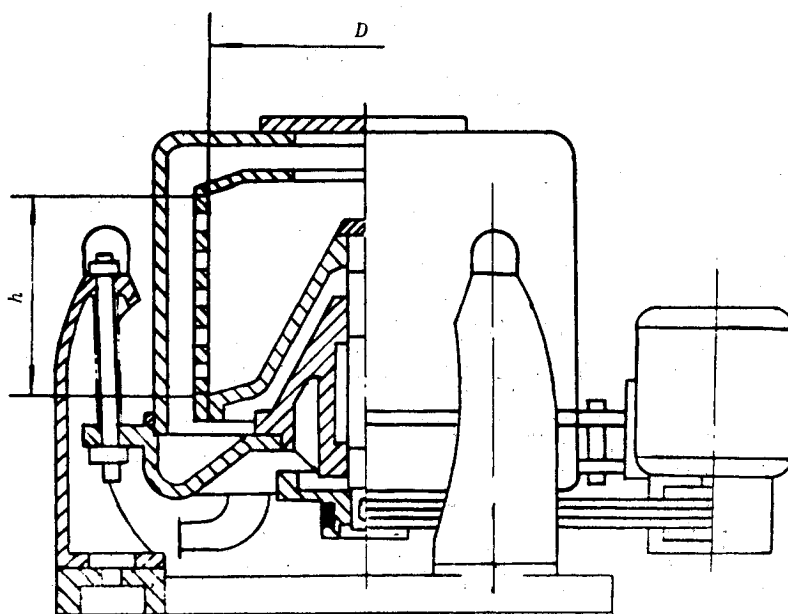


图 1

b. SX——三足式人工下卸料离心机(见图 2)；