



# 中华人民共和国国家标准

GB/T 2554—2008  
代替 GB/T 2554.1~2554.2—1998

---

## 机械分度头

**Mechanical dividing heads**

(ISO 5734:1986, Acceptance conditions of mechanical dividing heads for  
machine tools—Testing of accuracy, MOD)

2008-06-03 发布

2009-01-01 实施

---

中华人民共和国国家质量监督检验检疫总局  
中国国家标准化管理委员会 发布

## 前 言

本标准修改采用 ISO 5734:1986《机床用机械分度头检验条件 精度检验》(英文版)。

本标准与 ISO 5734:1986 主要有以下差异：

- 计量单位采用 ISO 5734:1986 中的米制单位；
- 增加了分类与命名、技术要求、检验规则、标志与包装。

本标准代替 GB/T 2554.1—1998《机械分度头 精度检验》和 GB/T 2554.2—1998《机械分度头分类和技术条件》。

本标准与 GB/T 2554.1—1998、GB/T 2554.2—1998 相比主要差异如下：

- 将 GB/T 2554.1 和 GB/T 2554.2 整合为一个标准；
- 重新确认引用标准的有效性。

本标准由中国机械工业联合会提出。

本标准由全国金属切削机床标准化技术委员会(SAC/TC 22)归口。

本标准起草单位：烟台环球机床附件集团有限公司、清华大学机械厂。

本标准主要起草人：时述庆、初福春、王国生、王兴林。

本标准所代替标准的历次版本发布情况为：

- GB/T 2553—1973、GB/T 2553—1981；
- GB/T 2554—1973、GB/T 2554—1981、GB/T 2554—1984；
- GB/T 2554.1—1998；
- GB/T 2554.2—1998。

# 机械分度头

## 1 范围

本标准规定了一般用途、机床用机械分度头(以下简称分度头)的分类与命名、精度检验、技术要求、检验规则、标志与包装。

本标准适用于分度头的制造与检验。

## 2 规范性引用文件

下列文件中的条款通过本标准的引用而成为本标准的条款。凡是注日期的引用文件,其随后所有的修改单(不包括勘误的内容)或修订版均不适用于本标准,然而,鼓励根据本标准达成协议的各方研究是否可使用这些文件的最新版本。凡是不注日期的引用文件,其最新版本适用于本标准。

GB/T 1443—1996 机床和工具柄用自夹圆锥(eqv ISO 296:1991)

GB/T 3837—2001 7:24 手动换刀刀柄圆锥(eqv ISO 297:1988)

GB/T 5900.1—1997 机床 主轴端部与花盘 互换性尺寸 第1部分:A型(eqv ISO 702-1:1975)

GB/T 17421.1—1998 机床检验通则 第1部分:在无负荷或精加工条件下机床的几何精度(eqv ISO 230-1:1996)

JB/T 2326—2005 机床附件型号编制方法

JB/T 3207—2005 机床附件 产品包装通用技术条件

JB/T 5563—1991 金属切削机床 圆锥表面涂色法检验及评定

## 3 分类与命名

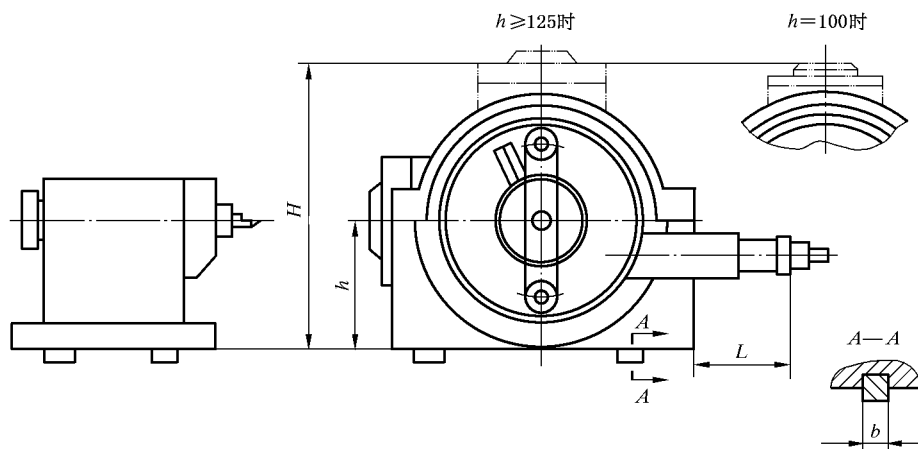
### 3.1 型式

3.1.1 分度头的型式分为万能型和半万能型(见图1)。

3.1.2 分度头的型号应符合JB/T 2326—2005的规定。

### 3.2 参数

分度头参数推荐采用图1和表1的规定。



注:半万能型比万能型缺少差动分度挂轮连接部分。

图 1